

Fototerapia LED PDT KN7000

Dermatologia, Estetica, Tricologia, Fisioterapia



Fototerapia LED PDT KN7000

KN 7000, dispositivo medico per fototerapia - fotodinamica PDT con 1860 LED ad alta intensità. La luce generata dalle sorgenti LED viene assorbita da specifici cromofori a diverse profondità, attivando processi biologici naturali che ristabiliscono le normali condizioni di salute della pelle, in maniera non invasiva e senza rinunciare al comfort della seduta estetica. Il trattamento di fototerapia - fotodinamica PDT non richiede alcun contatto con la pelle, se non una determinata distanza dalle sorgenti LED, per stimolare i tessuti con sufficiente energia.

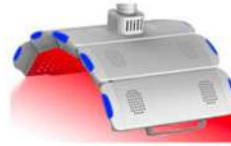
Il dispositivo KN 7000 ha più campi d'azione : Dermatologia, Medicina estetica, Tricologia, Fisioterapia. Nel KN 7000, sono disponibili più configurazioni con ampia scelta delle lunghezze d'onda tra: Rossa, Blue, Gialla ed Infrarossa, anche miscelabili tra loro.



Lunghezze d'onda

Luce Rossa 633nm

Efficace nel trattamento anti-aging, stimola il mitocondrio dei fibroblasti, innescando la produzione di ATP con formazione di nuovo collagene ed elastina che aumentano tonicità, compattezza, luminosità, idratazione ed ossigenazione del tessuto trattato.



LUCE ROSSA 633NM

Luce Blu 417nm

Efficace nel trattamento delle acne, reagisce con il cromoforo (protoporfirine) attraverso la produzione intercellulare di un singoletto O₂ capace di eliminare il batterio che le genera. La luce svolge azioni antibatteriche, antiallergiche, antinfiammatorie, sebo normalizzanti.



LUCE BLU 417NM

Luce Gialla 590nm

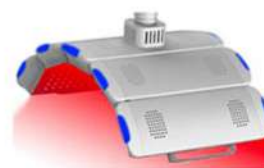
La luce gialla penetra in modo meno significativo nella cute rispetto alla luce rossa ed IR. Senza effetto termico, nei fototipi più chiari, questa lunghezza d'onda può attenuare alcuni segni di foto-invecchiamento ed ha un effetto antiinfiammatorio nelle flogosi acute.



LUCE GIALLA 590NM

Luce infrarossa 850nm

Efficace nei trattamenti dei dolori muscolari, nella cicatrizzazione tissutale e per la psoriasi, la luce infrarossa ha come bersaglio principale la membrana cellulare generando un aumento della concentrazione di Ca²⁺ e della comunicazione intracellulare.



IR 850NM

Applicazioni Fototerapia

Dermatologia: (con acido aminolevunico)
Baseliomi, Cheratosi attiniche, Acne attive,
Peeling.

Medicina estetica: Fotingiovanimento,
Macchie solari, Rughe, Cellulite, Ricrescita dei
capelli.

Fisioterapia: (Low Level Laser Therapy) Artriti,
Dolori e Spasmi muscoloscheletrici.



Scheda Tecnica

Dispositivo certificato 93/42 EEC registrato nel data base dei Dispositivi Medici del Ministero della Salute

Modelli	KN 7000A - KN 7000D
Alimentazione	110 -240VAC 50-60Hz
Certificazione	NEMCO 2460
Lunghezze d'onda	633nm - 417nm - 590nm - 850nm
Area irradiazione	850cm ²
Energia 633nm (rosso)	20>96mW/cm ² (KN 7000A - D)
Energia 417nm (blu)	10>120mW/cm ² (KN 7000A - D)
Energia 590nm (giallo)	5>42mW/cm ² (KN 7000D)
Energia 850nm (Infrarosso)	10>96mW/cm ² (KN 7000A)
Frequenza	Continua - Pulsata 2Hz - 5Hz - 10Hz
Monitor/Display	Full color touch screen 8"

Sun tech medical srls

Tel. +39.06.5030790

Mob. +39.333.6202998

suntechmedical.srl@gmail.com

info@suntechmedical.it